

MOVING YOU FURTHER

HX60N

满足国三排放标准



*该样本中可能含有选购配置或涂装样式及设计变更

额定功率
36.2kW/2,200rpm

操作重量
5,720kg

标配斗容
0.21m³

 **HYUNDAI**
CONSTRUCTION EQUIPMENT



全新推出的HX系列挖掘机

高效·环保

- 发动机燃油效率高，更环保
- 动力更强，速度更快

耐久·可靠

- 高强度结构件，工作装置可靠耐用
- 高品质软管

宽敞·舒适

- 视野开阔，空间宽敞的驾驶室
- 集成液晶智能仪表盘

简单·便利

- 操作便利性高
- 空调滤芯整备性提升，维护保养方便





UP to **52.4%**

回转马达工作效率
(VS 系列对比, 1450rpm)

UP to **27%**

平地作业效率
(VS 系列对比, 1450rpm)

UP to **12%**

铲斗挖掘力
(VS 系列对比)

为用户创造价值!

超越您期待的HX系列挖掘机



更环保、动力更强、速度更快，油耗更低

- 新型Tier3发动机，燃油费用更低
- 柴油燃烧充分彻底，大幅度提高性能
- 多重燃油过滤系统确保发动机耐久使用，同时减少有害气体排放，更环保
- 优化主控阀的油路设计，提高了作业速度和复合作业能力
- 左操作手柄安装一键怠速开关，发动机转速自动下降，降低油耗



先进的液压系统

- 负载敏感系统，单一动作作业速度更快，更省油
- 驻车制动器，保证回转中更流畅、更易控制
- 液压油、滤芯使用寿命更长



结构部件耐久性更长

- 安装有耐久性更好的大、小臂
- 即使在恶劣的作业环境中，上、下车架也能承受强烈的冲击及作业过程中的压力
- X型中心架、钢筋框强度优化，使用寿命更长



耐久性轴套

- 重点部位采用VHD套增加销轴连接部的润滑周期
- 作业装置松动最小化



发动机减震垫安装

冷却模块结构优化

- 安装发动机减震垫，降低驾驶室座椅振动(座椅基准约减震30%)
与VS系列对比，减震垫热老化耐久性提升40%
- 冷却模块“并列式布置”，大幅度提升冷却效率，
使散热片清洁及维护保养更方便，提升耐久性





高性能洋马发动机



平地作业效率提升



横销铲齿



降低噪音，改善散热



操控便利性提升





空气悬浮座椅，舒适、安全的操作空间

为了减少驾驶员的操作疲劳度，提供了低噪音的操作和增强的可视性，为驾驶员营造一个舒心的操作环境：

- ① 驾驶员可根据自身条件，更大角度地调节驾驶座椅的舒适度 ② 驾驶室内安装有储物箱等设施



更智能的操作按钮

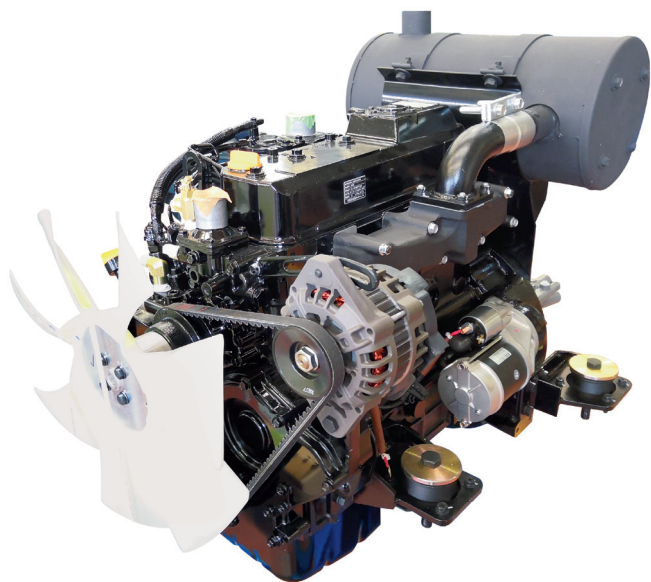


水杯放置便利



更符合人体工学的操作手柄

作业性能更高效、更低耗



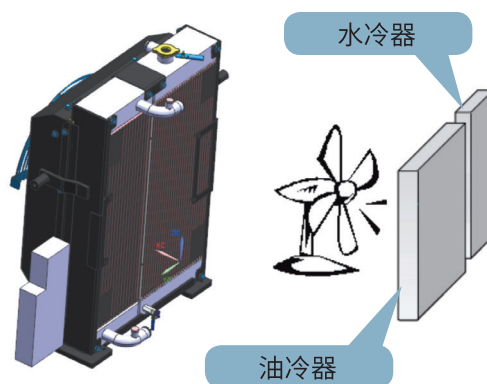
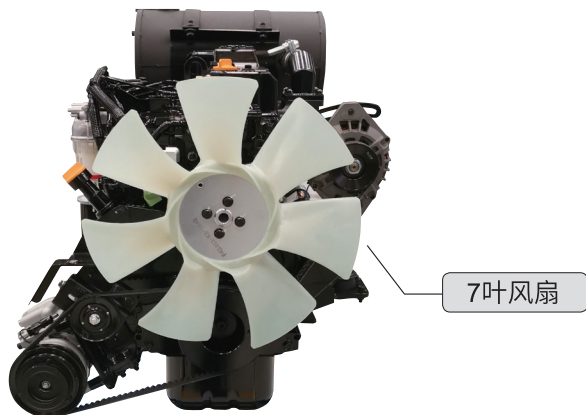
洋马发动机 4TNV94L

洋马发动机，功率为 48.5HP/2200rpm，最大扭矩为 201.1N·m/1400rpm。意味着 HX60 发动机以最大动力运转，让客户以更大更强动力来完成作业。

※ 发动机工作适用在海拔 1200 米以下

冷却风扇模块改善

HX60系列适用7叶风扇，噪音更小，大幅度提升冷却性能。冷却模块采用并列式布局，大幅度提高了冷却效率。



LED灯标配

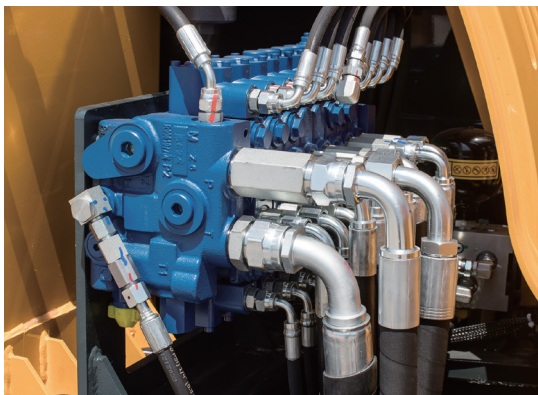


破碎管路标配



更安全的驾驶室

维护保养更快捷、更便捷



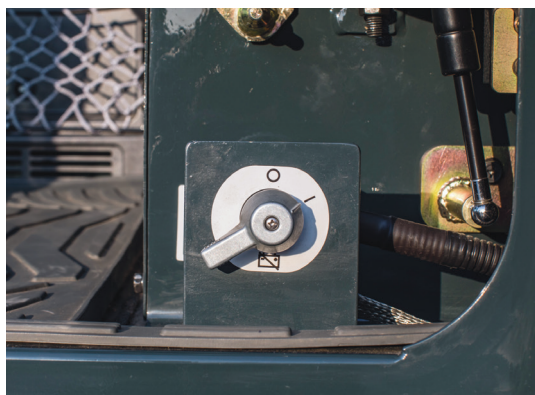
主控阀位于驾驶室右侧，降低驾驶室噪音，改善散热



集中黄油加注口位置，黄油加注便利



空调滤芯位置变更至座椅下方，滤芯更换、维护便利

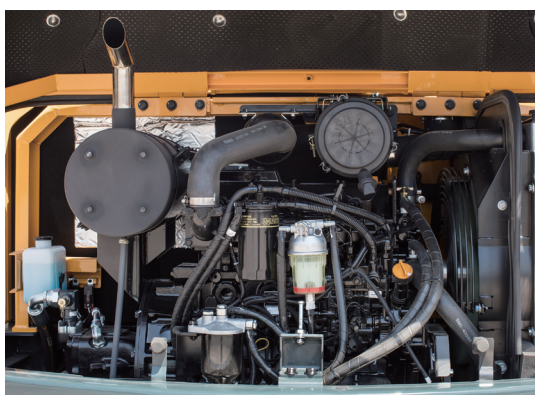


电源总开关在驾驶室内，操作便利、安全

安全性、耐久性进一步保障



斗齿由竖销变更为横销



恒扭矩卡箍，耐久性更强



完全开放式发动机罩

HX60 系列完全开放式的发动机罩，维护保养更便捷。

性能参数



发动机

型号	洋马4TNV94L	
类型	4缸、4冲程、水冷、直喷式发动机	
额定功率		
SAE J1349	HP(kW)/rpm	48.5(36.2) / 2200
最大扭矩	N·m/rpm	201.1 / 1400
缸径×行程	mm	94×110
排气量	cc	3053
电瓶	1 x 12V x 100AH	
起动机	12V-3.0kW	
发电机	12V-80Amp	



液压系统

主泵	
类型	变量柱塞泵
最大流量/l/min	138
	LS负载敏感系统
液压马达	
行走	带制动阀和驻车制动的双速轴向柱塞马达
回转	带自动制动的轴向柱塞马达
安全阀设定	
工作装置回路	240
行走	240
回转系统	230
先导阀回路	35
备用阀	安装



驱动及制动

驱动方式	全液压式
驱动马达	轴向柱塞马达
减速系统	行星减速器
最大行走速度(高速)/(低速)	4.6 km/h / 2.4 km/h
爬坡能力	35°(70%)
停车制动器	油浸型多盘刹车系统



操作

用先导压力操纵杆及带可拆卸操纵杆的踏板进行轻松、有效的操作

先导操作	带安全锁定杆的两根操纵杆 (左):回转及斗杆, (右):动臂及铲斗
行走及转向	两只带踏板的操纵杆
发动机油门	电力, 拨盘类型



回转系统

回转马达	轴向柱塞马达
回转减速	行星齿轮减速器
回转系统润滑	黄油浴润滑系统多片
回转制动	油浸型多盘刹车系统
回转速度	10.88 rpm



冷却液及润滑油容量

装满	升
燃油箱	118.5
发动机冷却液	10
发动机机油	11.6
回转减速器	1.5
行走减速器	1.3
液压油箱	70
液压系统	120



底盘

X型中框架与高强度箱式履带支承框架整体焊接, 并设有支重轮、托链轮、引导轮、带有吸振弹簧的履带张紧调节装置、驱动轮以及带有三齿履带板的链轨。

中框架	X型
履带支承框架	五边箱
履带板数量(每侧)	40
托链轮数量(每侧)	1
支重轮数量(每侧)	5



最大挖掘力 (ISO)

铲斗挖掘力	46.7KN
斗杆挖掘力	27.5KN



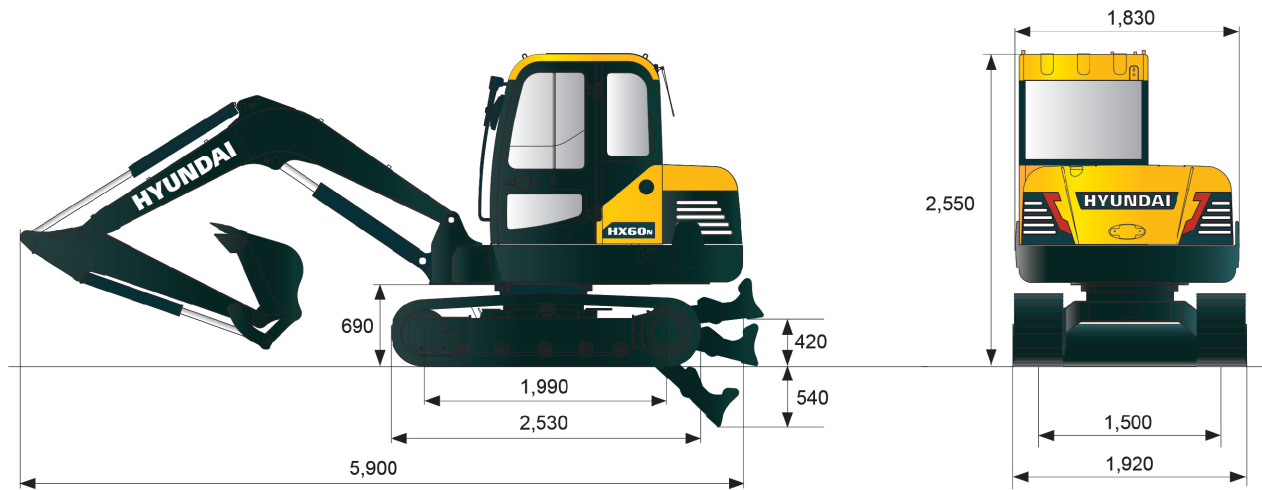
工作装置

使用重量包括3000mm动臂、1600mm斗杆、SAE堆装反铲铲斗0.21m³、单个大臂油缸, 带有推土铲、润滑油、冷却液、装满油料的燃油箱、液压油箱标准装备。

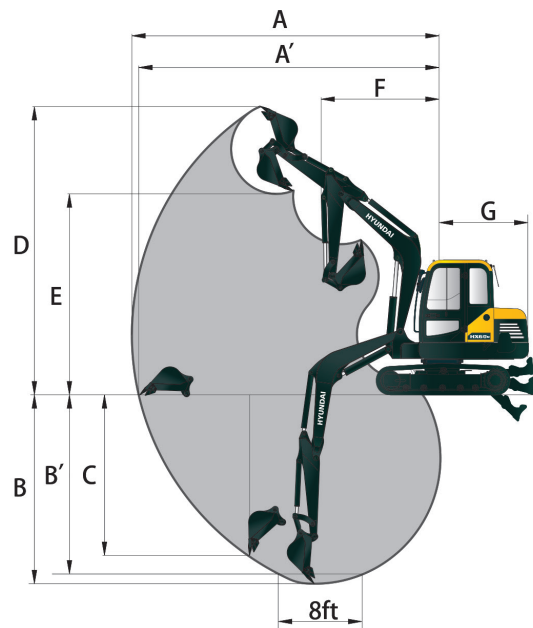
外形尺寸及工作范围

尺寸

单位: mm



工作范围



单位: mm

大臂长度	3,000
小臂长度	1,600
A 最大挖掘范围	6,127
A' 地面最大挖掘范围	5,990
B 最大挖掘深度	3,760
B' 最大挖掘深度 (8英尺)	3,476
C 最大垂直挖掘深度	2,915
D 最大挖掘高度	5,753
E 最大卸载高度	4,080
F 最小回转半径	2,350
G 尾部回转半径	1,650



为 / 用 / 户 / 创 / 造 / 价 / 值!



微信公众号



扫码VR看机

现代工程机械

咨询热线: 400 828 5900

www.hyundai-ce.cn

※ 刊载的材料与规格如有变更，恕不另行通知。请联系现代经销商了解相关信息!

2021.05 Rev.1